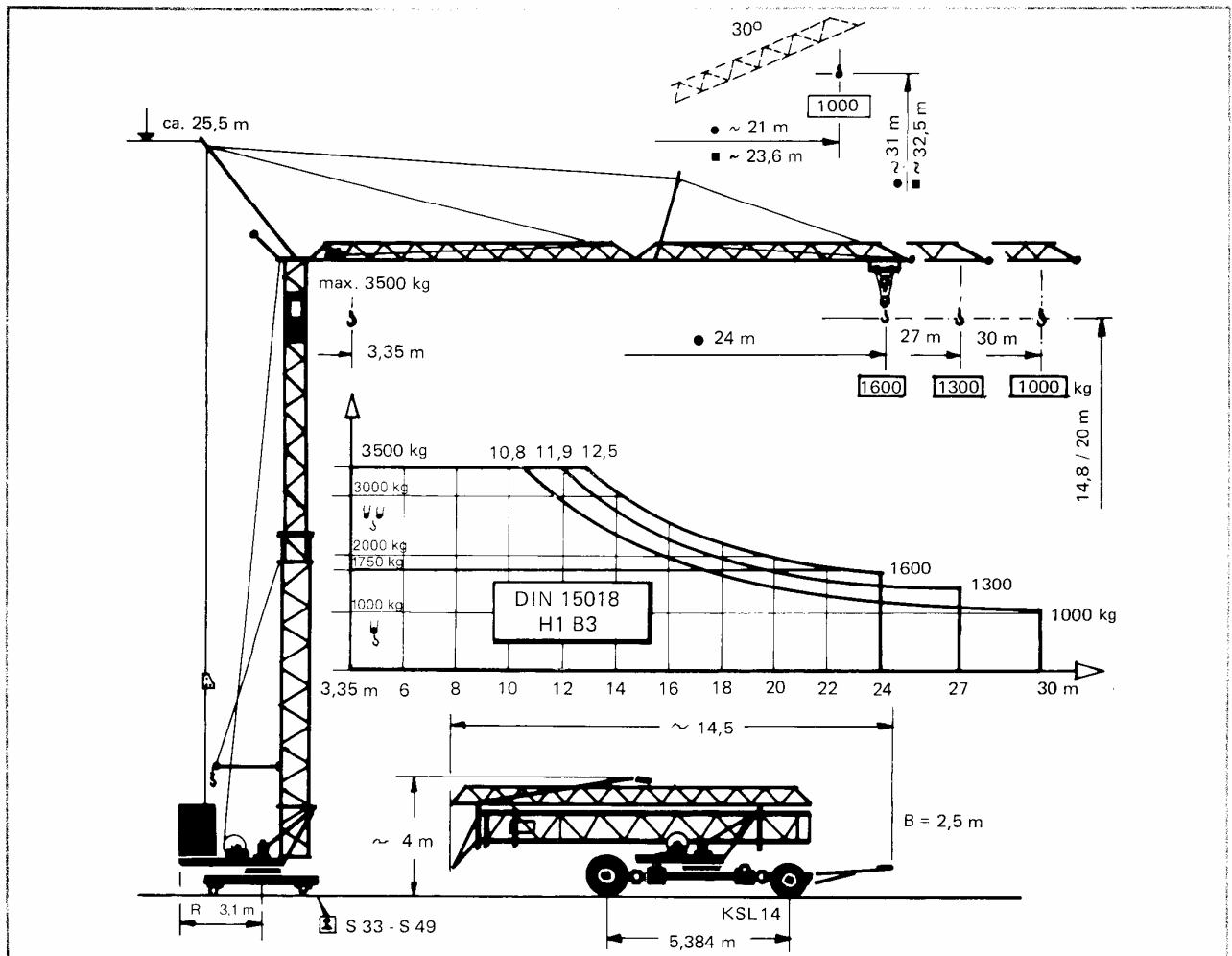


PEINER Kran SMK 104/2

Schnellaufbaukran
mit Laufkatzausleger

Max. Tragfähigkeit	3,5 t
Max. Ausladung	30 m
Max. Nutzlastmoment	440 kNm



Antrieb Typ		m/min. kg		m/min. kg		Motorleistung kW	Konstruktionsgewicht (kompl.)	
		45	1000	22	2000		kg	kg
HS 3-1000		22	1750	11	3500	10,3	Gegengewicht	kg 16000
		5 Feingang		2,5 Feingang			max. Eckdruck	kg 17200
K-3,5		v = 31 m/min.				1,8	Spurweite/Radstand	m 3,2
FD-30		v = 30 m/min.				2 × 1,5	Führerstand Sichthöhe	m ~20/15
DW 2-3		n = 0,4/1,0 U/min.				1,5	Kabeltrommel (Fahrweg)	m 60
380 V / 50 Hz		Anschlußwert		≈ 18			Kabelquerschnitt	mm ² 4×10