

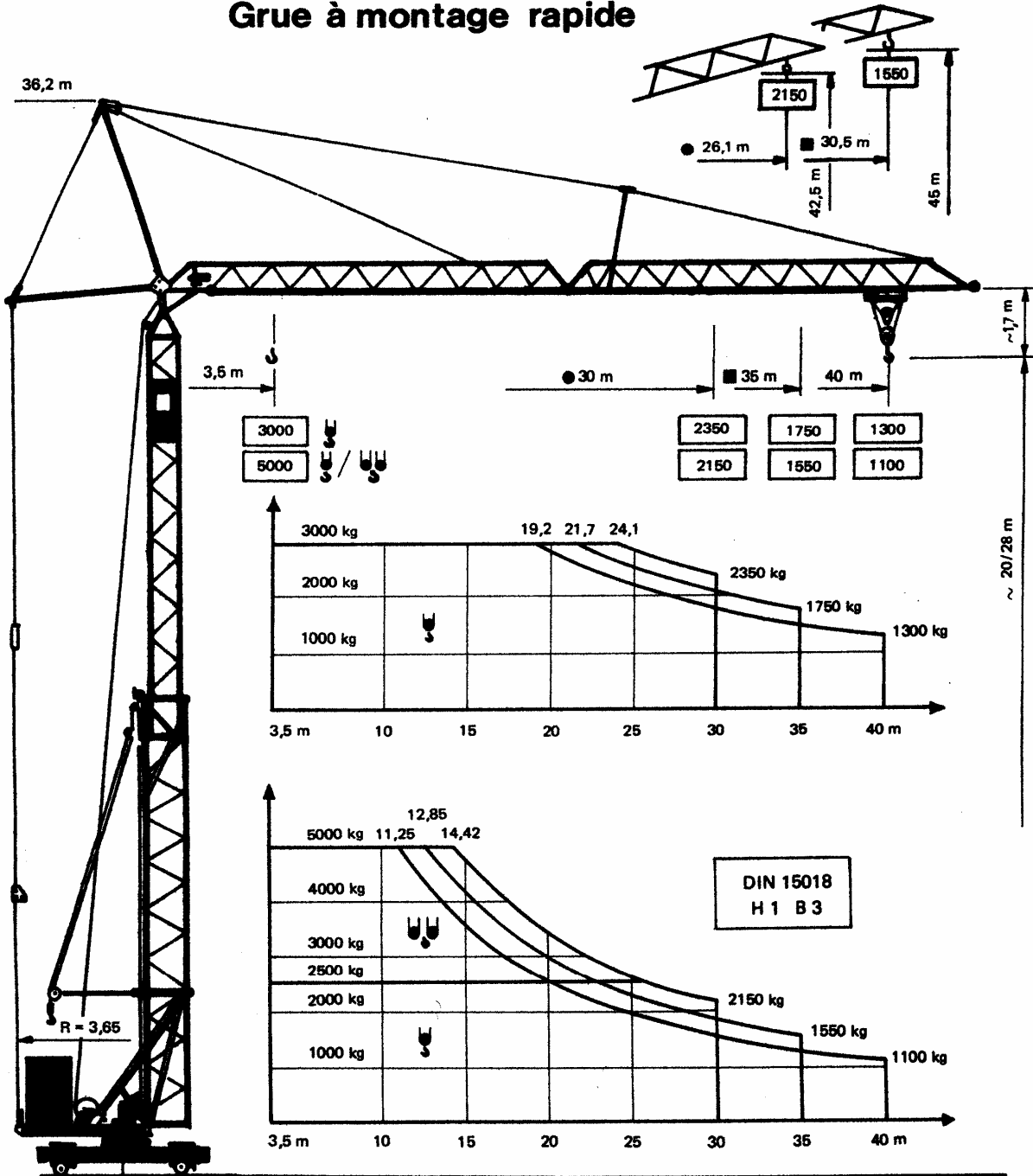
FELLER

BAUMASCHINEN G. M. B. H.

PEINER
K R A N E
P

PEINER Schnellaufbaukran SMK 108/1

Fast self erecting tower crane
Grue à montage rapide



Peiner Schnellaufbaukran

Peiner fast self erecting tower crane

Grue Peiner à montage rapide

SMK 108/1

Max. Tragfähigkeit Lifting capacity Force de levage	5,0 t
Max. Ausladung Radius Portée	40 m
Max. Nutzlastmoment Load moment Couple de charge utile	720 kNm

Geschwindigkeiten / speeds / Vitesses

Type	☺				☺ + ☺☺				Motor- Leistung Power Puissance KW			
	☺	☺	m/min 52	kg 1500	☺	☺	m/min 52	kg 1500		m/min 26	kg 3000	
HK3 1500	☺	☺	26	3000	☺	☺	26	2500	☺☺	13	5000	16
	☺	☺	6 m/min		☺	☺	6 m/min		3 m/min			
K 2 – 5	☺		v = 45 / 22 m/min.								2,6	
FD 46	☺		v = 30 m/min.								2 x 2,2	
DSW 3 – 6	☺		n = 0,5 → 0,9 min ⁻¹								4,4	
380 V / 50 Hz / 3 Ph			Anschlußwert / connection power / Puissance installée								≈29 KW	

Gewichte + Maße / weights and size / Poids et mesures

Konstruktionsgewicht Construction weight Poids de construction	kg	20500	Führerstand Sichthöhe Height of sight from drivers cabin Hauteur de vue de la cabine	m	~26/18
Gegengewicht Counterweight Contre - poids	kg	23000	Kabeltrommel (Fahrweg) Cable winder (length of track) Enrouler (longueur de voie)	m	72
max. Eckdruck max. wheel load Pression max. par galot	KN	228	Kabelquerschnitt Cable cross section Section du câble	mm ²	4 x 16
Spurweite / Radstand track gauge / wheel gauge Ecartement de voie / Empâtement	m	4,20	Schienenprofil Rail profile Rail profil		S41-S49
			Kurveninnenradius bei Kurvenfahrwerk Internal curve radius rail undercarriage curve going Rayon de virage intérieur au train de roulement virage - mobile	m	8,5

Straßentransport mit KSL 20 / Road transport with KSL 20 / Transport en route avec KSL 20

